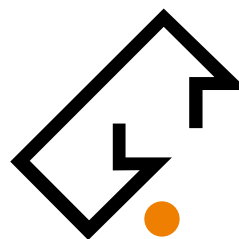


Produktübersicht

# Präzisionsteilgerät mit Direktantrieb HD



WERKZEUGSYSTEME  
MÜLLER GMBH  
**HOFMANN**  
MESS- UND TEILTECHNIK

Robert-Bosch-Straße 5  
D-72124 Pliezhausen

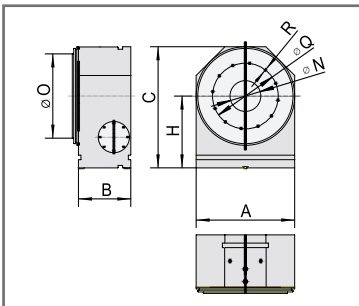
Telefon (0 71 27) 97 31 30  
Telefax (0 71 27) 97 30 15

info@hofmann-mt.de  
www.hofmann-mt.de

### Hauptmerkmale

- NC- Teilgerätebaureihe mit Direktantrieb zum Einsatz als 4. Achse auf einem Bearbeitungszentrum.
- Hohe Drehzahlen und Drehmomente im Dauerbetrieb durch Verwendung eines wassergekühlten Direktantriebes.
- Einsatz von unterschiedlichen Drehgebern als direktes Messsystem entsprechend der Genauigkeitsanforderung.
- Durch die Verwendung einer hydraulischen Klemmung der Teilspindel ist eine hohe Zerspanungsleistung möglich.
- Teilspindel mit Lochkreis und Zentriersitz zur Montage von Werkstückspannsystemen.
- Gehäuse für vertikale oder horizontale Drehachse.

### Abmessungen



HD	A	B	C	H	Ø O h6
350	480	255	590	350	410
500	700	370	850	500	620

HD	Ø Q	R	Ø N
350	320	12xM12	150
500	550	12xM16	310

Alle Maße in mm

### Technische Daten

Typ/ Spitzenhöhe		350	500
Gewicht	kg	380	1100
Erreichbare Spindeldrehzahl	U/min	400	70
<b>Teilgenauigkeit</b>			
mit ECN 113 ENDat	sec.	± 30,0	± 30,0
mit RON 2xx	sec.	± 7,5	± 7,5
mit RON 7xx/RON 287	sec.	± 5,0	± 5,0
mit RON 8xx	sec.	± 2,5	± 2,5
Rundlaufgenauigkeit	mm	0,01	0,01
Planlaufgenauigkeit	mm	0,01	0,01
Rechtwinkligkeit	mm	0,02	0,02
Transportlast horizontal, max.	g	650	1500
Transportlast horizontal, mit Reitstock max.	kg	1500	3000
Transportlast vertikal, max.	kg	3500	8000
Axialkraft, max.	kN	75	120
Radialkraft, max.	kN	50	100
Kippmoment, max.	Nm	6000	14000
Haltemoment der Klemmung bei 160 bar	Nm	7500	22000
Antriebsmoment	Nm	270	1500

Konstruktive Änderungen ohne vorherige Ankündigung sind im Interesse des technischen Fortschritts jederzeit möglich.